

HƯỚNG DẪN CÀI ĐẶT THEO DÕI TỪ XA QUA WIFI/LAN CHO INVERTER GOODWE

Phần này hiển thị cấu hình trên trang Web. Bạn cũng có thể cài đặt thông qua ứng dụng PV Master.

1. Cấu hình kết nối WiFi:

1. Inverter phải được cấp nguồn bằngẮc quy/Pin Lithium hoặc nguồn điện lưới.
2. Cần có mạng internet để truy cập vào trang Web: www.semsportal.com.

Bước 1:

1. *Kết nối Solar-WiFi với điện thoại thông minh hoặc máy tính của bạn (Solar-WiFi là 8 ký tự cuối cùng trong số sê-ri của Inverter).*
2. *Mở trình duyệt và đăng nhập 10.10.100.253 và nhập:*

Admin (Người dùng): admin

Password (Mật khẩu): admin

3. *Sau đó nhấp vào OK.*



Bước 2:

1. Nhấp vào "Start Setup" để chọn WiFi của bạn.
2. Sau khi chọn WiFi của bạn và nhấp "Next".

Device information

Firmware version	1.6.9.3.38.2.1.38
MAC address	60:C5:A8:60:33:E1
Wireless AP mode	Enable
SSID	Solar-WiFi
IP address	10.10.100.253
Wireless STA mode	Disable
Router SSID	WiFi_Bum-in
Encryption method	WAP/WAP2-PSK
Encryption algorithm	AES
Router Passowrd	WiFi_Bum-in

Cannot join the network, may be caused by:

No router / weak WiFi signal / password is not correct

★ **Help: Wizard will help you to complete setting with one minute.**

Start Setup



Please select you current wireless network

	SSID	AUTH/ENCRY	RSSI	Channel
<input type="radio"/>	WiFi_Burn-in	WPAPSKWPA2PSK/TKIPAES	66	1
<input type="radio"/>	WiFi_Burn-in	WPAPSKWPA2PSK/TKIPAES	100	1
<input type="radio"/>	WiFi_Burn-in	WPAPSKWPA2PSK/TKIPAES	70	1
<input type="radio"/>	WiFi_Burn-in2	WPAPSKWPA2PSK/TKIPAES	72	1

Refresh

★ **Help:** When RSSI of the selected Wi-Fi network is lower than 15%, the connection may be unstable. Please select other available network or shorten the distance between the device and router. If you wireless router does not broadcast SSID, please click "Next" and add a wireless network manually.

Back

Next



Bước 3:

1. Điền mật khẩu WiFi của bạn, sau đó nhấp "Next".
2. Sau đó nhấp "Complete".


Add wireless network manually

Network name (SSID)	<input type="text" value="WiFi-Test"/>
Encryption method	<input type="text" value="WPA/WPA2-PSK"/>
Encryption algorithm	<input type="text" value="AES"/>

Please enter the wireless network password:

Password (8-63 bytes)	<input type="text" value="Router password"/>
	<input type="text" value="show psk"/>

Note: Case sensitive for SSID and password, Please make sure all parameters of wireless network are matched with router, including password.




Save success!

Click "Complete", the current configuration will take effect after restart.

If you still need to configure the other pages of information, please go to complete your required configuration.

Configuration is completed, you can log on the Management page to restart device by Click on "OK" button.

Confirm to complete?

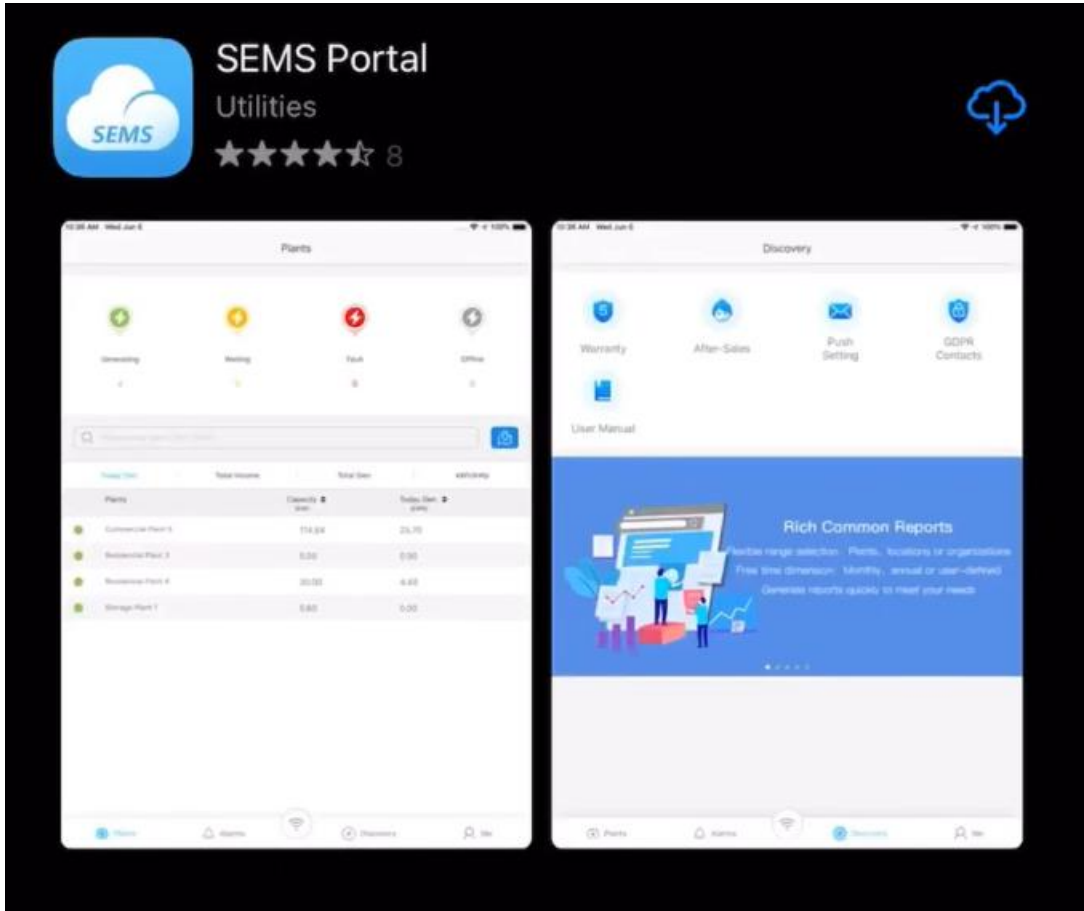


***Lưu Ý:**

Khi nhập đúng mật khẩu WiFi của bạn nhưng vẫn không kết nối được thì có thể mật khẩu WiFi của bạn có kí tự đặc biệt nên không được hỗ trợ với Solar-WiFi.

2. Cài đặt phần mềm theo dõi SEMS Portal:

- Bước 1: Cài đặt phần mềm SEMS Portal.



- Bước 2: Tạo tài khoản.

GOODWE

English ▲

 Email 

 Please enter your password 

Remember

[Forgot password?](#)

[Demo](#)

Login

[Register](#)

[Configuration](#)

SEMS PORTAL V3.5

APPS >



17:33

    95



End user



[Need a company account?](#)

* Email **Email đăng kí**

* Password **Đặt mật khẩu**

* Confirm Password **Ghi lại mật khẩu**

Should be 8-16 characters, including at least one letter and one number.

* Other 

I am an adult, I have read and agreed to the following terms.

[GOODWE Terms of Use](#)

[GOODWE Portal Data Protection Statement](#)


Register





- Bước 3: Tạo Plant.


17:36 📍 📶 4G 📶 95

+ **Plants**


Working
27


Waiting
8


Fault
1


Offline
15

🔍 Please enter plant / SN / email +

Plants	Capacity (kW)	Gen. Today (kWh)
● A Cường Vĩnh Yên	6.00	5.00
● A quynh thai hoa	6.12	0.00
● A tâm thai hoa	6.00	0.00
● A vinh	6.20	0.10
● A. Sơn (Biên Hòa)	3.00	0.00
● Anh toàn qn	6.60	0.00
● CS	5.00	0.00

👁 Plants
🔔 Alarms
📶 WiFi
💬 Message
🔍 Discovery

17:37 📶 4G 📶 95

< **Create Plant**

Owner's email

* PowerTech Tên plant

* 14B Địa chỉ plant

Classification* Residential Loại plant

Capacity * 5 Công suất kW

Module

Profit Ratio* 0.22 USD/kWh

Successfully submitted.

Upload Photos

+

Submit

- Bước 4: Thêm thiết bị.

