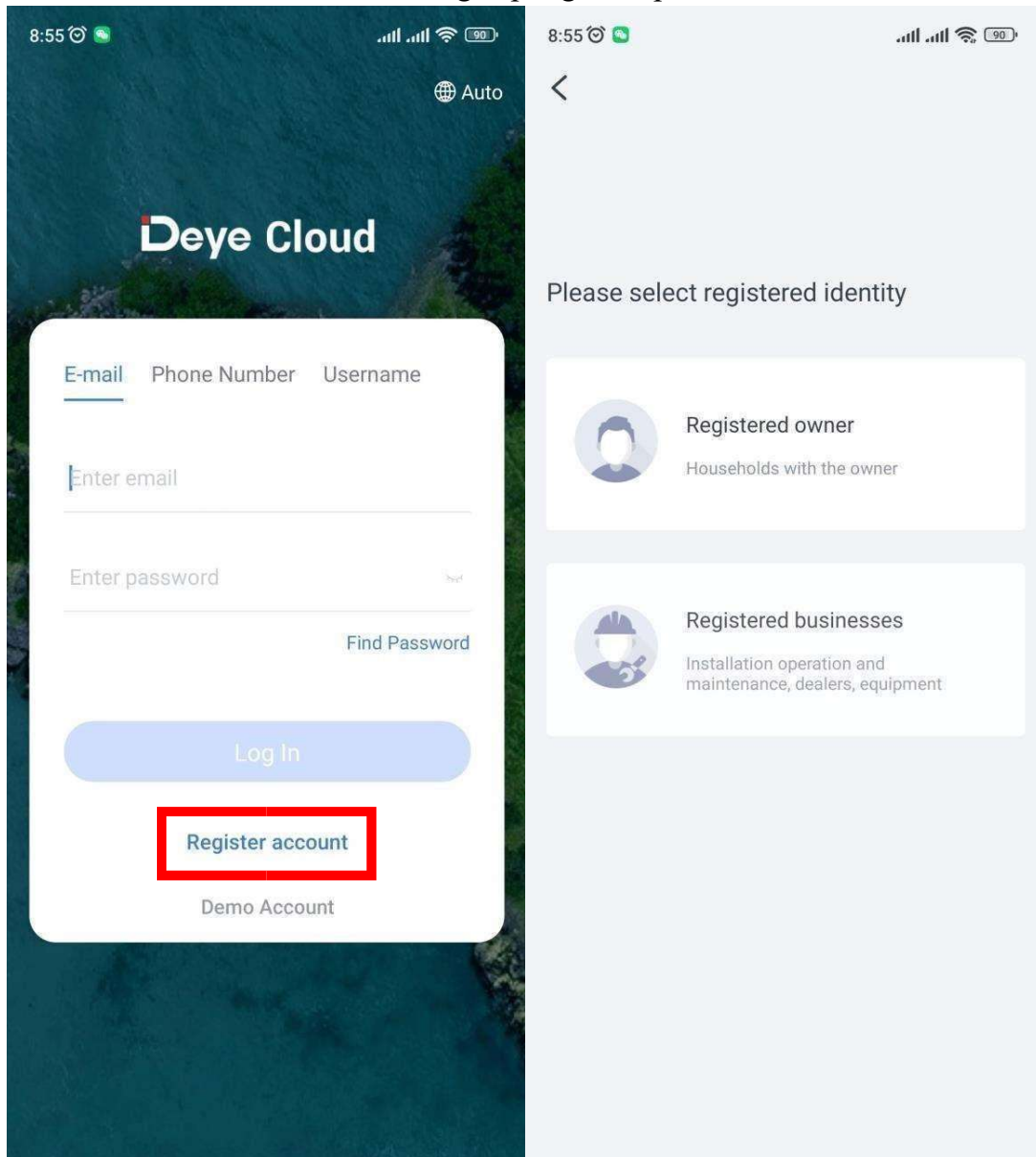


## HƯỚNG DẪN CÀI WIFI DEYE

- Trước tiên cần cài đặt phần mềm Deye cloud vào điện thoại. - Sau khi tải về mở app tiến hành đăng kí tài khoản.
- Chọn Registered Owner nếu là tài khoản cho người dùng cuối, chọn Registered Businesses nếu là tài khoản cho nhà cung cấp, người lắp đặt, vận hành.





- Nhập địa chỉ email, bấm send để nhận mã, nhập mã sau đó nhấn Next.
- Điền đầy đủ các thông tin, bấm Complete.

8:56 [notification icons] [signal strength] [Wi-Fi] [90% battery]

< **Registered businesses**

**E-mail** Phone Number

E-mail

danhtienfcb@gmail.com

Send

874744

36s

I have read and agreed T&Cs Privacy Policy

Next

9:01 [notification icons] [signal strength] [Wi-Fi] [90% battery]

< **Registered businesses**

Improve account information

Business type Individual

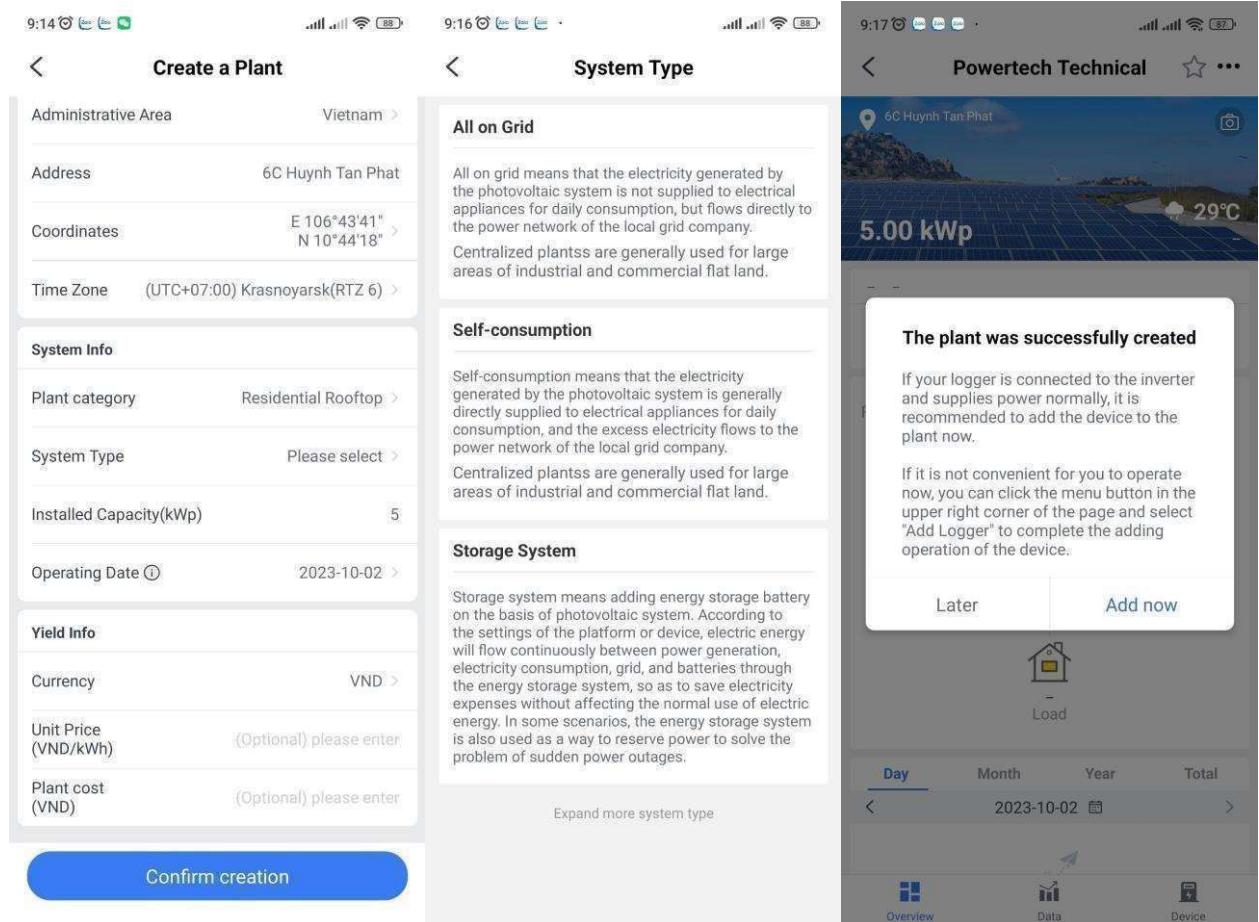
Vendor name Powertech

Business area Vietnam

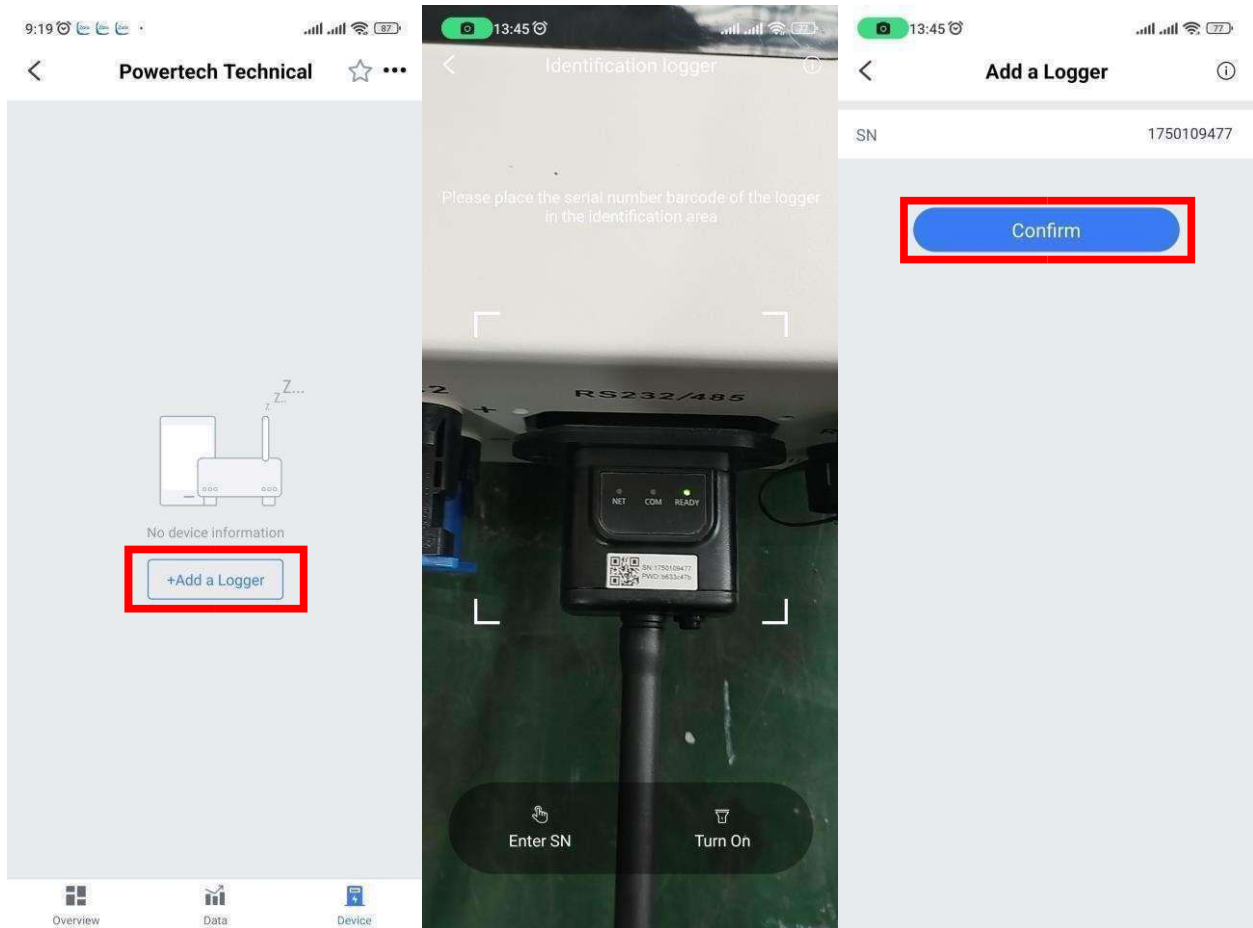
Type Installation O&M Provider

complete

- Sau khi tạo tài khoản, tiến hành tạo Plant.
- Bấm vào biểu tượng 3 dấu gạch ngang ở góc trái màn hình, chọn Create a Plant.
- Nhập các thông tin hệ thống, Mục System Type bấm chọn Self-consumtion. - Sau khi nhập đầy đủ thông tin bấm Confirm creation để hoàn tất.



- Kết nối wifi.
- Gắn logger vào inverter.
- Chọn vào Plant vừa tạo, chọn Add logger, Quét mã QR trên logger.
- Sau khi quét thành công bấm Confirm.



- Bấm vào Switch Network, chọn wifi cần kết nối cho hệ thống (lưu ý chỉ wifi tần số 2.4G mới kết nối được).
- Nhập mật khẩu wifi sau đó bấm Start to configure.



9:06   
 ← SN:1760502265 Switch

Please enter Wi-Fi password

5G frequency band is not supported. Please connect to 2.4G frequency band.

Switch Network

Start to configure



9:06   
 ← SN:1760502265 Switch

Please enter Wi-Fi password

5G frequency band is not supported. Please connect to 2.4G frequency band.

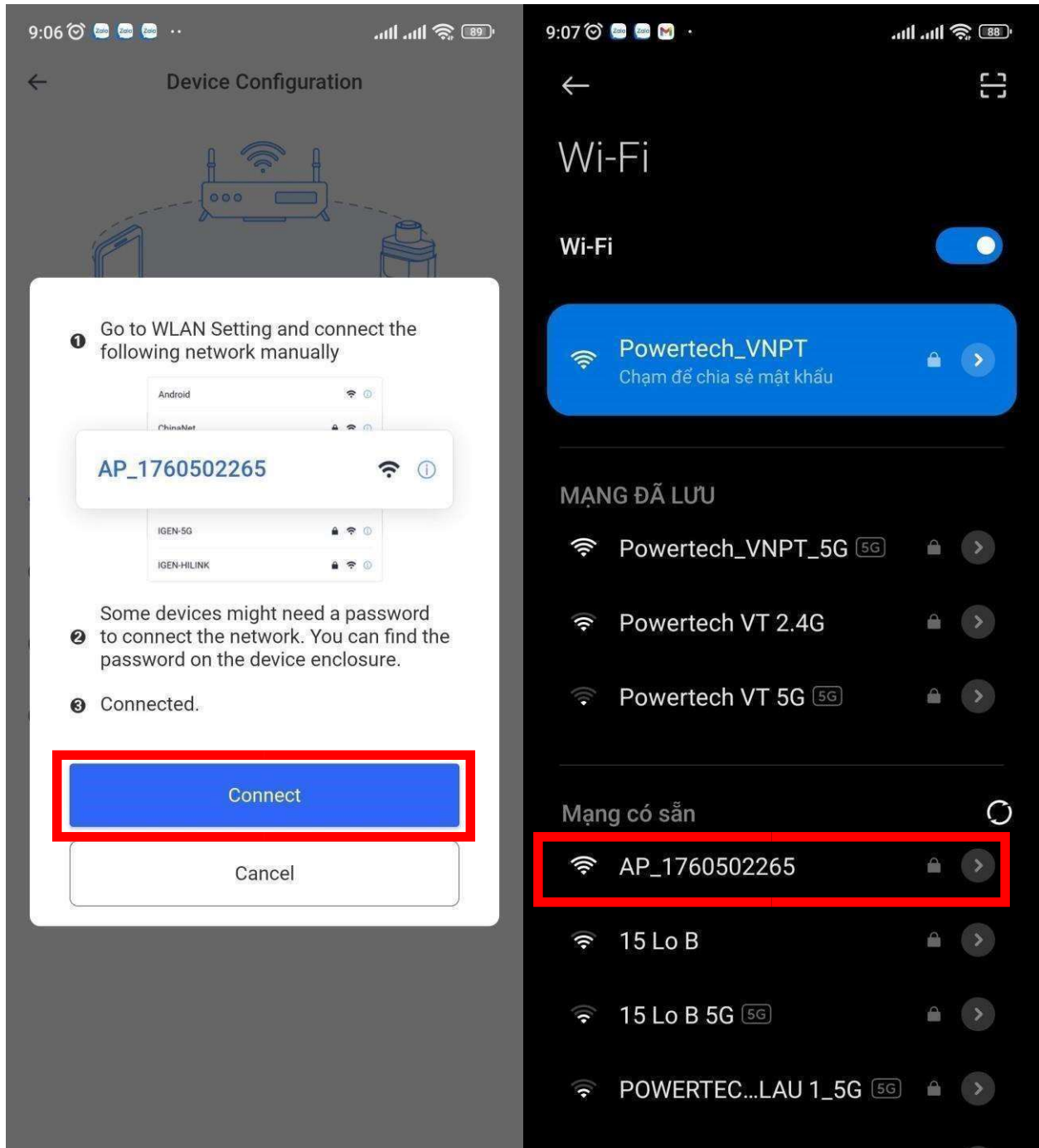
Powertech\_VNPT

.....

Start to configure

- Tiếp tục chọn Connect để kết nối với wifi logger, tên wifi có dãy số giống với seri logger.

- Nhập mật khẩu ghi trên logger.



- Trở lại Deye cloud bấm Continue configure, đợi hệ thống kết nối.

- Kết nối thành công hệ thống sẽ báo Configure succeeded, bấm Done để hoàn tất.

