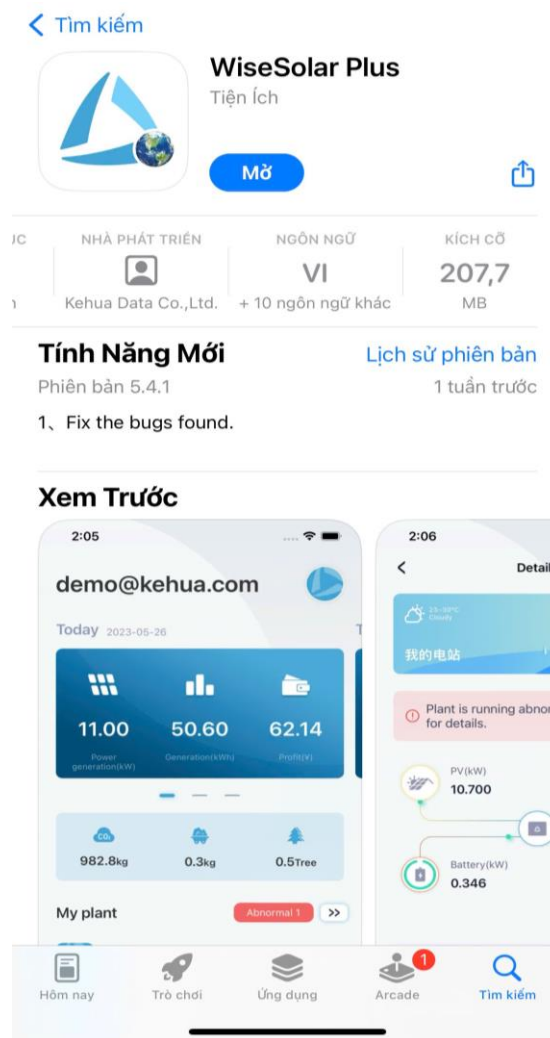


HƯỚNG DẪN CẤU HÌNH VÀ CÀI ĐẶT WIFI TRÊN PHẦN MỀM WISESOLAR PLUS QUẢN LÝ GIÁM SÁT INVERTER KEHUA

1. Cài đặt phần mềm WISESOLAR PLUS:

- Tải phần mềm **WiseSolar Plus** trên CHPlay/Appstore vào điện thoại.

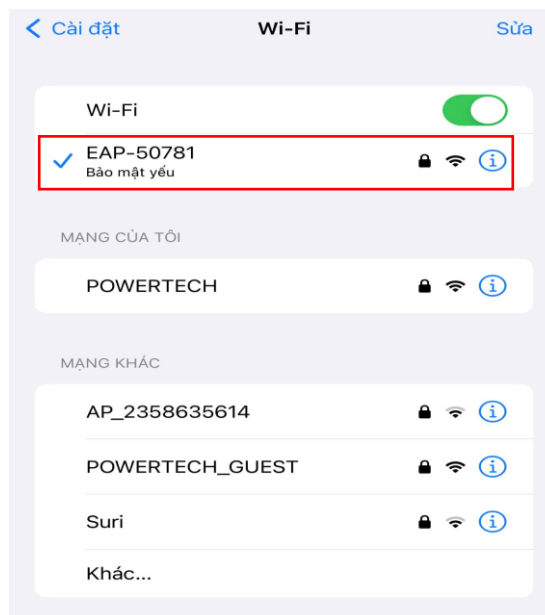


2. Cấu hình WiFi cho Logger Kehua:

- Trước tiên điện thoại của bạn cần được kết nối với WiFi của logger KeHua (mã đầu EAP)

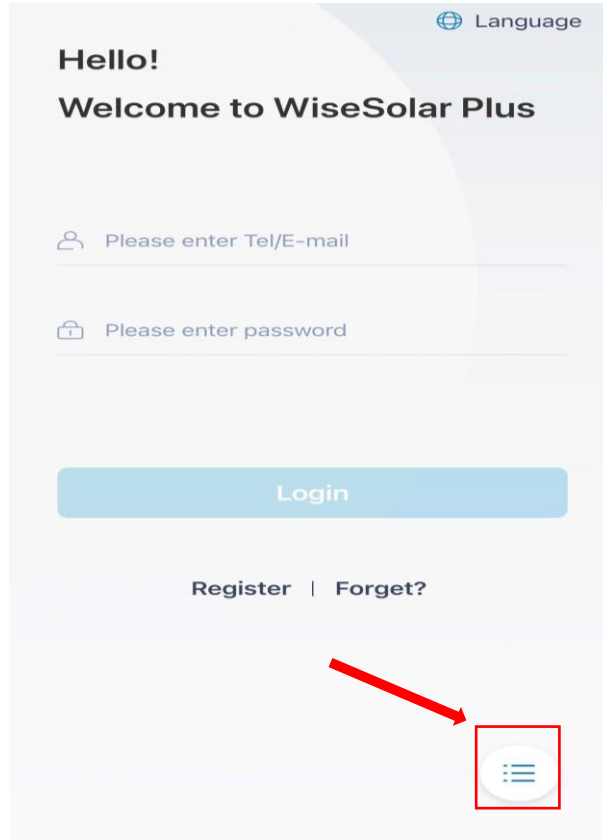


- Nhập mật Khẩu Wifi :12345678 , sau đó kết nối với wifi logger

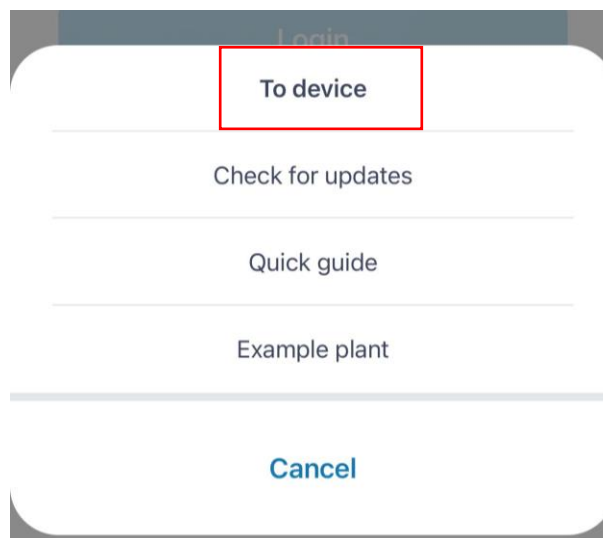


- Sau khi kết nối thành công, mở app WiseSolar Plus và làm theo các bước sau:

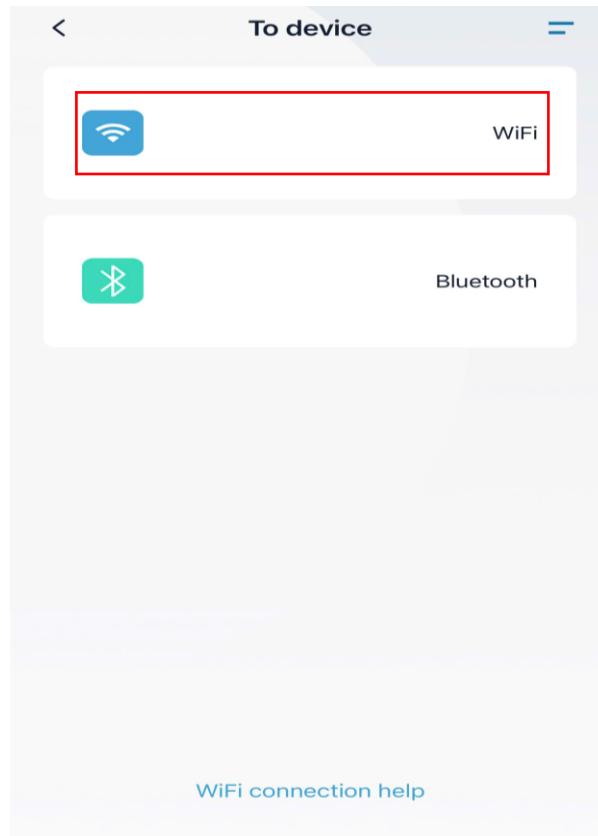
Chọn biểu tượng dưới góc phải màn hình.



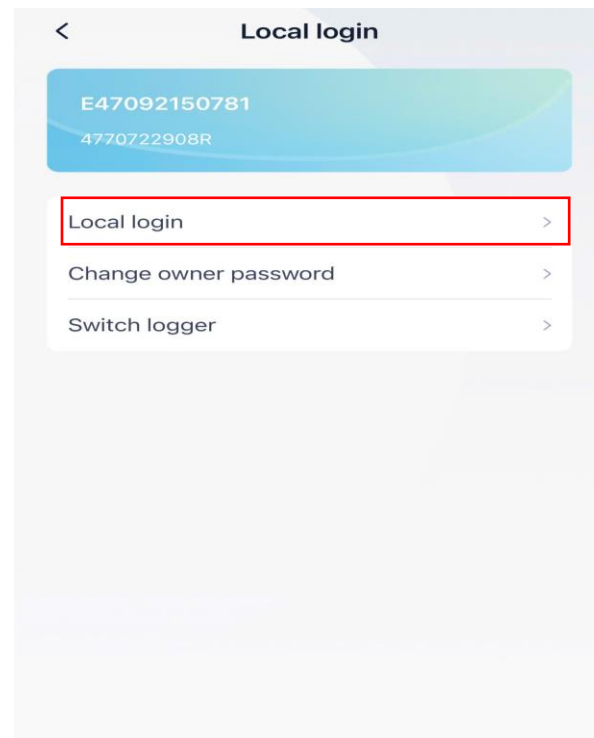
Bấm vào **To device** để tiến hành cấu hình.



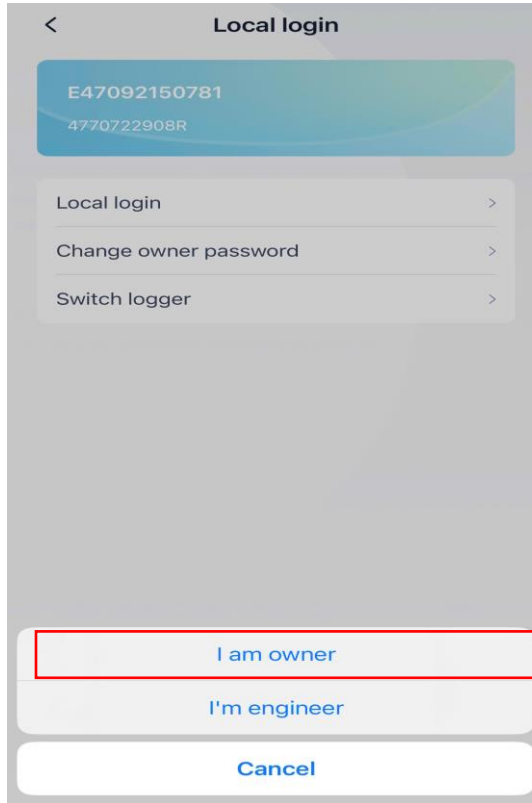
Tiếp đến chọn vào mục **Wifi**



Chọn mục **Local login**.



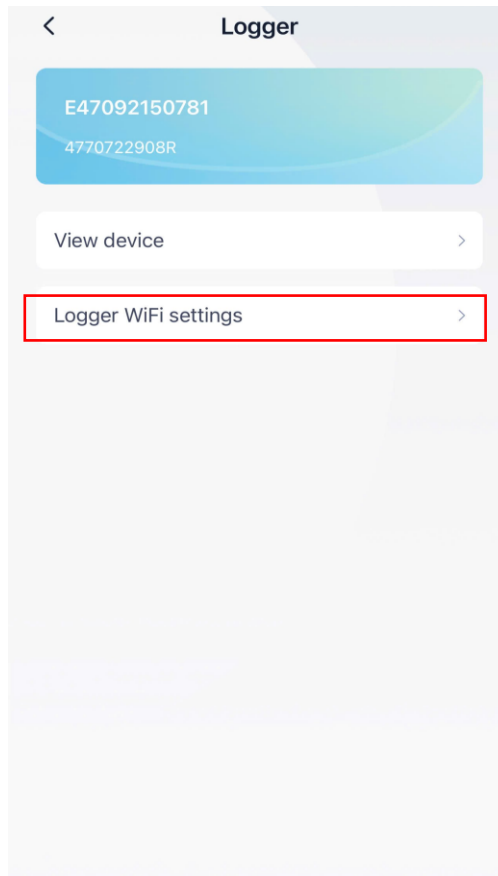
Tick chọn **I'm a Owner**



Sau đó quét mã QR code trên nhãn logger truy cập.



Sau khi quét mã, ta tiếp tục chọn vào mục **Logger Wifi settings**



Chọn Wifi cần kết nối và nhập mật khẩu, hiện dòng chữ **Wifi setup successful** có nghĩa đã cài đặt wifi thành công.

